

¿Dónde está Querétaro?

El estado de Querétaro se encuentra en el centro del país, en una zona que, por sus atractivos turísticos, es conocida como Tesoros Coloniales de México. Aunque pequeño en extensión territorial, Querétaro cuenta con una variada geografía y un envidiable patrimonio cultural.



Al sudoeste del estado, en la zona conocida como el Bajío, se encuentra la ciudad de Santiago de Querétaro. A una altura de 1,820 msnm, la ciudad capital está a tan sólo 222 km al noroeste de la ciudad de México.



¿Cómo llegar a Querétaro?



Aeropuerto Internacional de Querétaro
www.aiq.com.mx
T. (442) 192 5500



Terminal de Autobuses de Querétaro
www.queretaro.travel/autobuses
T. (442) 229 0181 y 82



Listado de compañías de renta de autos
www.queretaro.travel/autos

Turismo nacional

El Aeropuerto Internacional de Querétaro, localizado a 34 km de Santiago de Querétaro, tiene conexión con las siguientes ciudades, con tiempos aproximados de vuelo: Ciudad de México (45 min), Monterrey (60 min), Guadalajara (60 min), Cancún (135 min), Mérida (210 min), Acapulco (120 min), Puerto Vallarta (90 min), La Paz (120 min), Los Mochis (90 min), Tijuana (160 min), Torreón (90 min) y Chihuahua (120 min).

La capital del estado, Santiago de Querétaro, cuenta con una terminal de autobuses que dispone de 16 líneas nacionales y 13 locales, con conexión a toda la República Mexicana. Tiempos de viaje a ciudades cercanas: Ciudad de México (3 hr), Guadalajara (3.5 hr), San Miguel de Allende (45 min), Guanajuato (90 min), San Luis Potosí (2 hr).

Querétaro está enlazado con el resto del país a través de una moderna y amplia infraestructura carretera. La carretera Federal No. 57 conecta el estado con la ciudad de México al sur y con San Luis Potosí al norte; la No. 55 con Toluca; la No. 45 con Guanajuato y Guadalajara; la No. 120 con Xilitla y la No. 69 con Río Verde.

Turismo internacional

El Aeropuerto Internacional de Querétaro, localizado a 34 km de Santiago de Querétaro, tiene conexión con las siguientes ciudades de los Estados Unidos, con tiempos aproximados de vuelo: Houston, Texas (3 hr) y Atlanta, Georgia (4 hr). Desde ahí se puede hacer una conexión directa a cualquier otra ciudad del mundo.

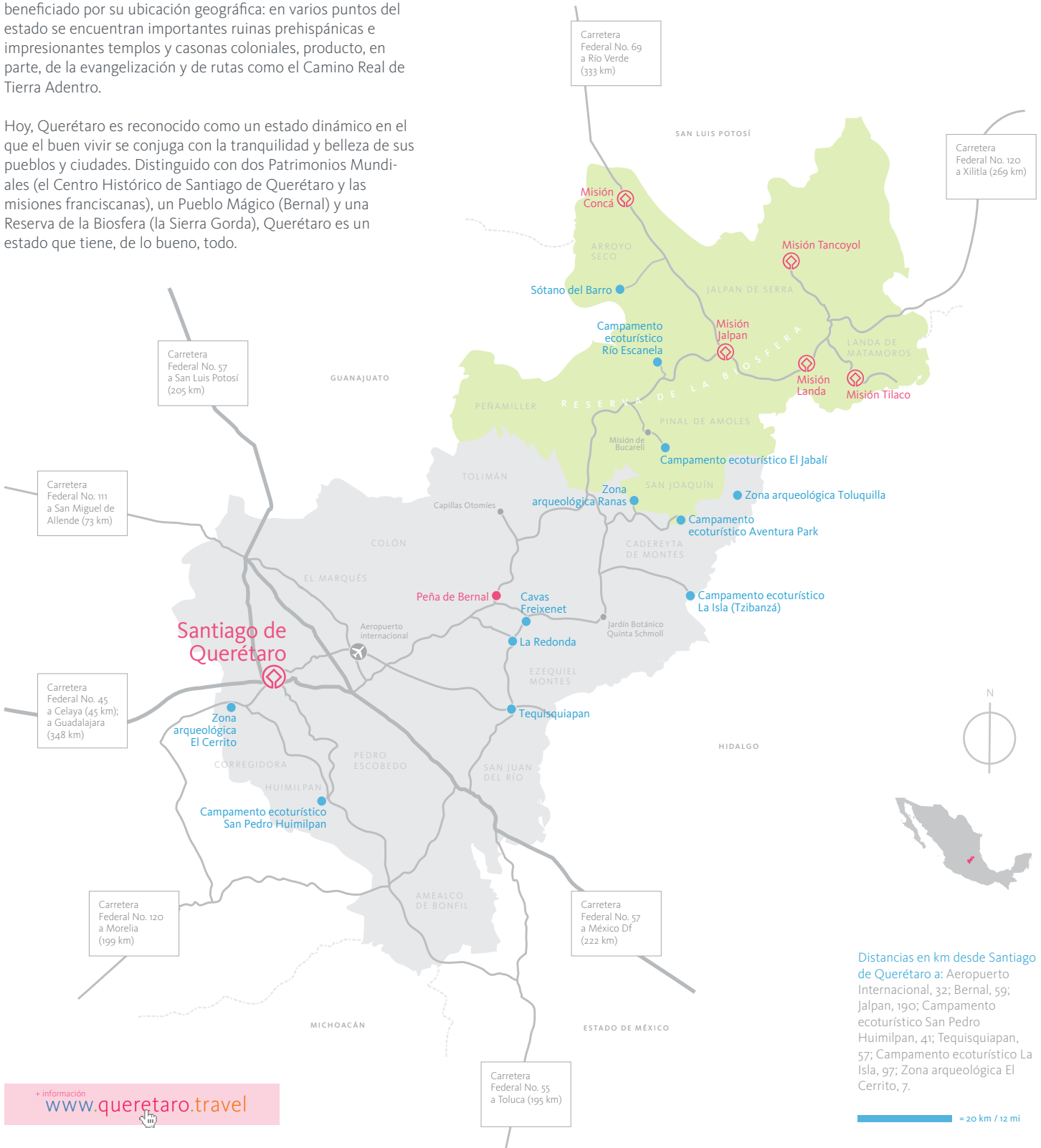
El Aeropuerto Internacional de la Ciudad de México está conectado a la Terminal de Autobuses de Querétaro a través del servicio directo «Aeroplus», autobuses que salen aproximadamente cada hora y que tienen un tiempo estimado de viaje de tres horas.

El tamaño de Querétaro es inversamente proporcional a la cantidad de atractivos turísticos que hay en el estado. El acceso a estos atractivos se facilita mediante las distintas vías y carreteras que existen. Por esto, rentar un coche en cualquiera de los aeropuertos cercanos (ciudad de México, el Bajío, Querétaro) puede ser la opción ideal para conocer Querétaro.

¿Qué visitar en Querétaro?

El estado de Querétaro ha sido, desde la época prehispánica, beneficiado por su ubicación geográfica: en varios puntos del estado se encuentran importantes ruinas prehispánicas e impresionantes templos y casonas coloniales, producto, en parte, de la evangelización y de rutas como el Camino Real de Tierra Adentro.

Hoy, Querétaro es reconocido como un estado dinámico en el que el buen vivir se conjuga con la tranquilidad y belleza de sus pueblos y ciudades. Distinguido con dos Patrimonios Mundiales (el Centro Histórico de Santiago de Querétaro y las misiones franciscanas), un Pueblo Mágico (Bernal) y una Reserva de la Biosfera (la Sierra Gorda), Querétaro es un estado que tiene, de lo bueno, todo.



Distancias en km desde Santiago de Querétaro a: Aeropuerto Internacional, 32; Bernal, 59; Jalpan, 190; Campamento ecoturístico San Pedro Huimilpan, 41; Tequisquiapan, 57; Campamento ecoturístico La Isla, 97; Zona arqueológica El Cerrito, 7.